



Interiør fra flommarksskogen ved Sørfurudalselva. Foto: Jon T. Klepsland

Skogen i de nordvendte liene har et meget fuktig lokalklima, med tjukke mosematter på lægrenene. Midten: Fra indre enden av Finnvollvatnet, med det store våtmarksområdet Selja i bakgrunnen. Foto: Tom Helliik Høfton



NATURRESERVAT

Praktoggnål (*Sclerophora amabilis*). Den rødlistede, sterkt truede praktoggnål er et av mange interessante funn i området. De mange fuktige, varierte og rike skogene gir grunnlag for både fuktighetskrevede arter og et rikt arts mangfold, bl.a. arter som korallav, trådragg, skorpelavarer på gran, lobarionsamfunn (neverlavarer) på lauvtrær. Foto: Tom Helliik Høfton

Lavskrike (*Perisoreus infaustus*). Av fugler som finnes i området kan nevnes typiske gammeskogsarter som storfugl, tretåspett, toppmeis og lavskrike. Ved vatna og myrområdene finner vi i tillegg en del ender og vadefugler. Elg, hare og rødrev er vanlige. Foto: Trond Haugskott

# FINNVOLLDALLEN-ESPLINGDALEN

Finnvollaldalen-Esplingdalen naturreservat i Namdalseid kommune ble fredet ved kongelig resolusjon av 16. desember 2011. Naturreservatet dekker et totalareal på ca. 50 394 dekar. Området ble første gang vernet som "Finnvollvatnet" naturreservat i 2001, men ble utvidet i 2011.

Formålet med naturreservatet er å verne et lite påvirket skogområde med gammel naturskog med truet og nær truet natur. Med sin variasjon i form av naturtyper, økosystemer, arter og naturlige økologiske prosesser har området særlig betydning for naturmangfold.

Formålet omfatter også bevaring av det samiske naturgrunnlaget.

## FINNVOLLDALLEN-ESPLINGDALEN NATURRESERVAT

omfatter den innerste delen av Furudalsområdet, som består av dalførene Finnvollaldalen og Esplingdalen. Finnvollaldalen er det vide dalføret som strekker seg innover fra Finnvollvatnet i Namdalseid og mot grensa til Verran og Roan kommuner. Esplingdalen strekker seg sørover mot grensa til Verran. Finnvollaldalen er ganske vid i sin utforming, mens Esplingdalen har et trangere og mer markant dalrom. Dalene er en mosaikk av skoger og myrområder, som omkranses av snaufjell på sidene.

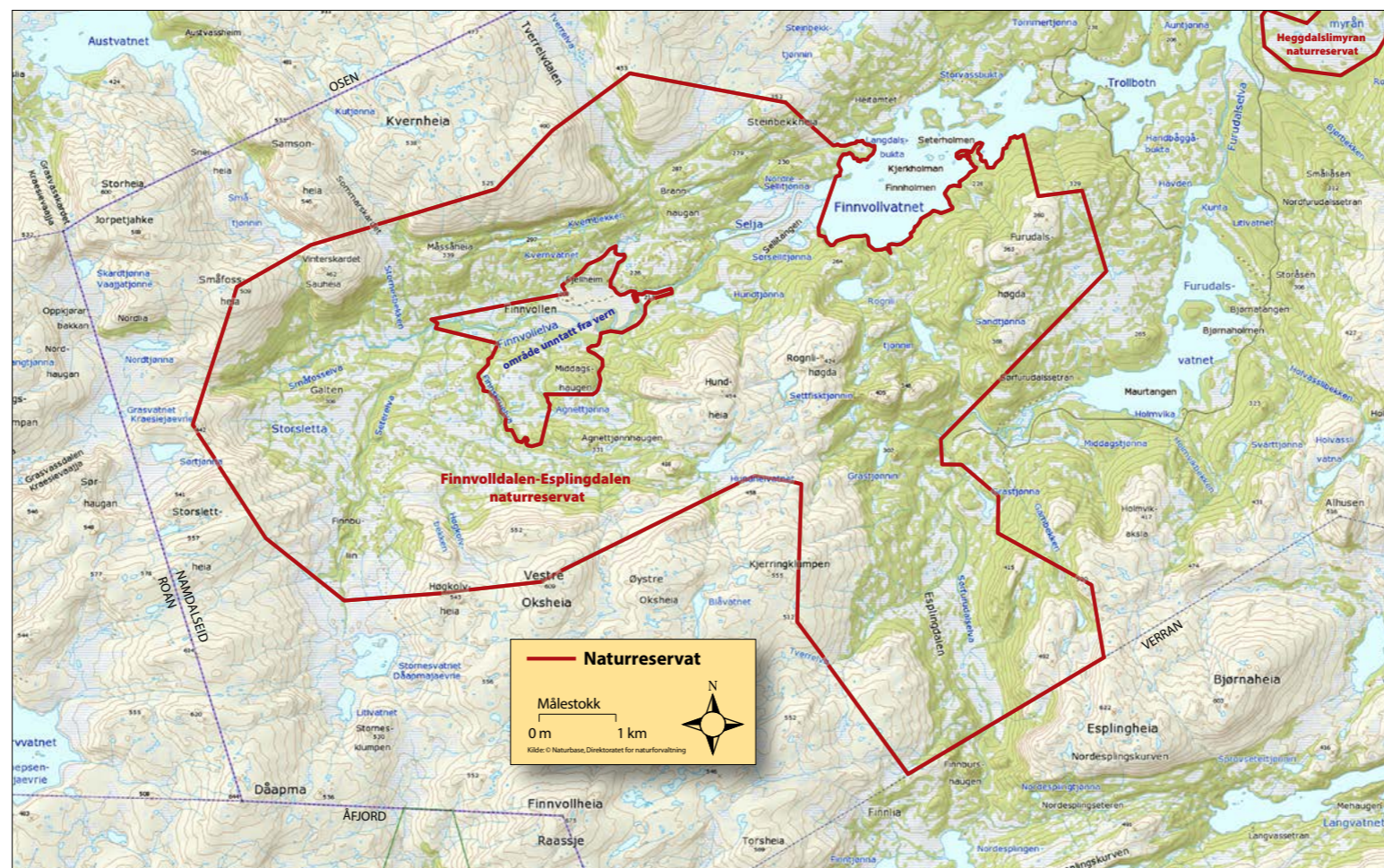
### «STOROMRÅDE» PÅ FOSEN

Naturreservatet har særskilt naturvitenskapelig verdi som et område med gammel skog under naturlig dynamikk, med stor variasjon av skogtyper, forekomst av rike skogtyper, sumpskog, svært fuktige skogtyper (bl.a. boreal regnskog), og et rikt arts mangfold med truede og nær truede arter. De indre delene av Finnvollvatnet utgjør et flott våtmarksområde.


Området er viktig som «storområde», dvs mer enn 10 000 dekar produktiv skog, en viktig kvalitet i barskogvernet på Fosen.

Som en helhet er området er meget verdifullt, også i nasjonal sammenheng.

**Norsk rødliste** over arter og norsk rødliste over naturtyper beskriver arter og naturtyper som er trua av utryddelse, utsatt for betydelig reduksjon eller er naturlig sjeldne. Finnvollaldalen-Esplingdalen naturreservat har mange rødlistearter, særlig blant sopp og lav. [www.artsdatabanken.no](http://www.artsdatabanken.no)




### DAS NATURRESERVAT FINNVOLLDALLEN-ESPLINGDALEN

 in der Gemeinde Namdalseid wurde 2011 unter Schutz gestellt. Schutzzweck ist, ein nur wenig beeinträchtigtes Waldgebiet mit naturnahen Altbeständen und bedrohten Arten zu erhalten. Mit seiner Vielfalt von Naturtypen, Ökosystemen, Arten und natürlichen ökologischen Prozessen hat das Gebiet besonderen Wert für die Biodiversität.

*Sie sind willkommen, das Reservat zu besuchen. Beachten Sie jedoch bitte Folgendes:*

- Pflanzen und Tiere stehen unter Schutz.
- Es ist verboten, Müll und Abfälle liegen zu lassen.
- Motorisierte Fahrzeuge sind verboten.

### FINNVOLLDALLEN-ESPLINGDALEN NATURE RESERVE

 in the municipality of Namdalseid was declared in 2011. The purpose of the nature reserve is to protect a virtually untouched area with old natural forest hosting endangered and near threatened species. With its variation in habitats, ecosystems, species and natural ecological processes, the area is especially important for natural diversity.

*You are welcome to visit the nature reserve, but please note the following points:*

- The vegetation and wildlife are protected.
- Littering is prohibited.
- Motor traffic is prohibited.

## UTDRAG FRA VERNEBESTEMMELSENE

I naturreservatet må ingen foreta noe som forringer verneverdiene angitt i verneformålet. All ferdsel og bruk skal skje varsomt og ta hensyn til vegetasjon, dyreliv og kulturminner i verneområdet.

Du er velkommen til å besøke naturreservatet, men vi ber om at du merker deg punktene nedenfor:

- Vegetasjonen, herunder døde busker og trær, er vernet mot skade og ødeleggelse. Det er forbudt å fjerne planter og sopp (inkludert lav) eller deler av disse fra reservatet.
  - Sanking av bær og matsopp er tillatt.
  - Skånsomt uttak av virke for enkelt friluftsliv og bål på stedet er tillatt.
  - Tørr gran og tørr furu (gadd) skal ikke felles.
- Dyrelivet, herunder reirplasser og hiområder, er vernet mot skade, ødeleggelse og unødig forstyrrelse.
  - Jakt, fangst og fiske i samsvar med gjeldende lovverk er tillatt.
- Tekniske inngrep og forsøpling er forbudt.
- Bruk av naturreservatet til telteirer, idrettsarrangementer eller andre større arrangementer er forbudt.
- Motorferdsel er forbudt. Noen unntak finnes.
- Bruk av sykkel, hest og kjerre utenom eksisterende kjerreveg er forbudt.

Se nærmere info på: [www.lovdato.no](http://www.lovdato.no)

## EUROPAS REGNSKOG

I naturreservatet finnes innslag av en skogstype som i Europa bare finnes i Midt-Norge, nemlig boreal regnskog. Tilsvarende skoger finnes ellers bare noen få steder ellers i verden. Typisk for den boreale regnskogen er at den pga. mye nedbør og relativt mildt klima har et fuktig og frodig livsmiljø. Den kan derfor på mange måter kalles Europas regnskog!

## FORVALTNING OG OPPSYN

Fylkesmannen i Nord-Trøndelag, 7734 Steinkjer. Tlf. 74 16 80 00. [www.fylkesmannen.no](http://www.fylkesmannen.no)

Statens naturoppsyn, tlf.: 73 58 05 00. [www.naturoppsyn.no](http://www.naturoppsyn.no)