



Flaskestarr (*Carex rostrata*)



Elvesnelle (*Equisetum fluviatile*)



Hegg (*Prunus padus*)



NATURRESERVAT



Hvitbladtistel (*Cirsium helenioides*)



Munk (*Sylvia atricapilla*). De trønderske flommarkskogene har også et meget rikt fugleliv, og har faktisk noen av de tetteste hekkebestandene av spurvefugler hele i verden!

HEGRAMO

Hegramo naturreservat i Stjørdal kommune ble fredet ved kongelig resolusjon av 7. mai 1993. Reservatet dekker et totalareal på ca. 95 dekar.

Formålet med fredningen er å bevare et lite påvirket område langs Stjørdalselva med pionerkratt og skog av flommarkvegetasjon, som også har betydning som hekke-, raste- og hvilelokalitet for fuglelivet.

HEGRAMO NATURRESERVAT

ligger på nordsiden av Stjørdalselva, 500 meter øst for Hegra sentrum. Det består av en evje med elvesnelle-starrsump og pionerskog. Området overflommes årlig en eller flere ganger.

FLOMMARKSKOG OG PIONÉRKRAFFT

Hegramo er den eneste lokaliteten ved Stjørdalselva som består utelukkende av pionerkratt og -skog i tillegg til sumpvegetasjon. Området har en klar sonering der de ytterste delene består av vegetasjonsløs rullesteinstrand som går over i lave, åpne og fint utviklede klåvedkratt («ørebu») som videre går over i gras og urterik pionerskog.

Ved klåvedkrattene vokser bl.a. ryllik, rundbelg, tiriltunge, hagelupin, reinfann, sølvbunke og hundegras. I pionerskogen finnes i tillegg bl.a. kvitbladtistel, sløke, mjørdurt og strandrør. Evja er mer eller mindre gjengrodd med elvesnelle, flaskestarr og sennegrass. Inne i evja vokser mye mandelpil.

Hegramo er også en rik fuglelokalitet, særlig for hekkende spurvefugler. Karakterarter er bl.a. gråtrost, rødvingetrost, gulsanger, munk, gransanger, bokfink, grønnfink og sivspurv.

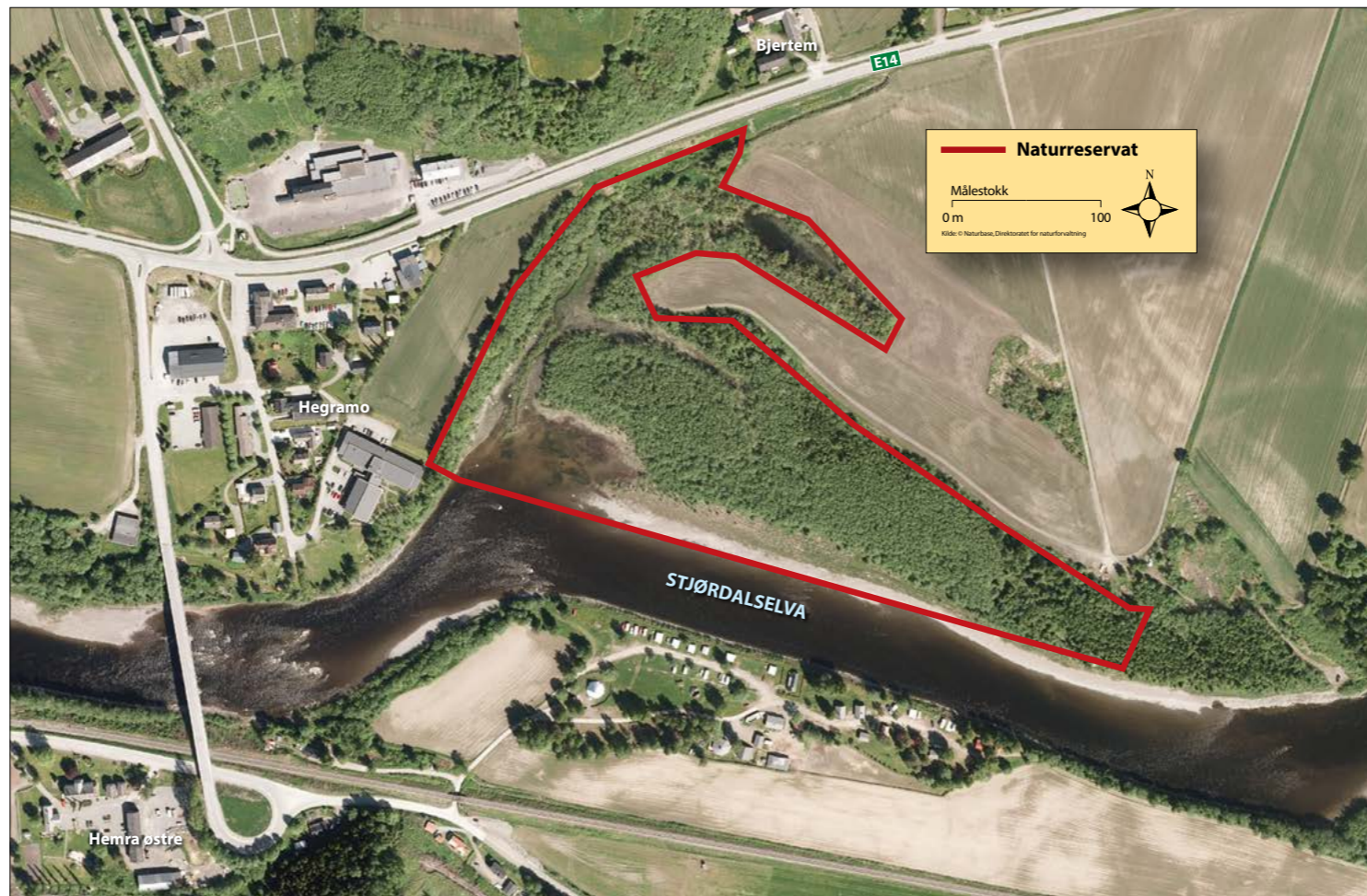


Klåved (*Myricaria germanica*)



Mandelpil (*Salix triandra*)

Norsk rødliste over arter og norsk rødliste over naturtyper beskriver arter og naturtyper som er trua av utryddelse, utsatt for betydelig reduksjon eller er naturlig sjeldne. Både klåved og mandelpil er på den norske rødlista. www.artsdatabanken.no



DAS NATURRESERVAT HEGRAMO

in der Gemeinde Stjørdal wurde 1993 unter Schutz gestellt. Schutzzweck ist die Bewahrung eines wenig beeinträchtigten Gebietes entlang des Flusses Stjørdalselva, mit Pionierbusch- und Auenvegetation. Das Gebiet hat auch Bedeutung als Brut-, Rast- und Ausruhelokalität für die Vogelwelt.

Sie sind willkommen, das Reservat zu besuchen. Beachten Sie jedoch bitte Folgendes:

- Pflanzen und Tiere stehen unter Schutz.
- Es ist verboten, Müll und Abfälle liegen zu lassen.
- Zelten/Campieren ist verboten.
- Motorisierte Fahrzeuge sind verboten.

HEGRAMO NATURE RESERVE

in the municipality of Stjørdal was declared in 1993. The purpose of protection is to preserve a virtually untouched area along the Stjørdalselva River with pioneer bush and forests of floodplain vegetation, which is also important as a breeding, staging and resting site for birds.

You are welcome to visit the nature reserve, but please note the following points:

- The vegetation and wildlife are protected.
- Littering is prohibited.
- Camping is prohibited.
- Motor traffic is prohibited.

UTDRAG FRA VERNEBESTEMMELSENE

I naturreservatet må ingen foreta noe som forringer verneverdiene angitt i verneformålet. All ferdsel og bruk skal skje varsomt og ta hensyn til vegetasjon, dyreliv og kulturminner i verneområdet.

Du er velkommen til å besøke naturreservatet, men vi ber om at du merker deg punktene nedenfor:

- All vegetasjon, herunder døde busker og trær, er fredet mot skade og ødeleggelse. Det er forbudt å fjerne planter eller plantedeler fra reservatet. Nye planter må ikke innføres. Planting av trær er ikke tillatt.
 - Sanking av bær og matsopp er tillatt.
- Dyre- og fuglelivet, herunder reirplasser og hiområder, er fredet mot skade og ødeleggelse.
 - Jakt og fiske i samsvar med gjeldende lovverk er tillatt.
- Tekniske inngrep og forsøpling er forbudt.
- Opplag av båt og hensetting av campingvogn o.l. er forbudt.
- Motorisert ferdsel er forbudt.

Se nærmere info på: www.lovdata.no

HVA ER FLOMMARKSKOG?

I flomperioder har elvene i de store trønderske dalførene overflommet de flate leirbunnene, forflyttet løsmasser og av og til skiftet leie. Her har det utviklet seg ulike typer av flomvegetasjon. De viktigste er:

- pionervegetasjon (de første plantene til å kolonisere grusører som elva legger opp, f.eks. klåved)
- gråor-heggeskog
- sumpvegetasjon

Vassdragsnaturen er et karakteristisk trekk langs de store elvene og en viktig del av Trøndersk natur. Et stort biologisk mangfold er knyttet til disse naturtypene

Mange av flommarkskogene har vært utsatt for inngrep som f.eks. oppdyrking, grustekt, vegutbygging og annen utbygging. Vassdragsregulering og elveforbygging har ført til at flompåvirkningen er tildels sterkt redusert.

For å ta vare på det som er igjen av vassdragsnaturen har viktige områder langs elvene blitt vernet som naturreservat.

FORVALTNING OG OPPSYN

Stjørdal kommune, postboks 133, 7501 Stjørdal. Tlf. 74 83 35 00. www.stjordal.kommune.no

Statens naturoppsyn, tlf.: 73 58 05 00. www.naturoppsyn.no