



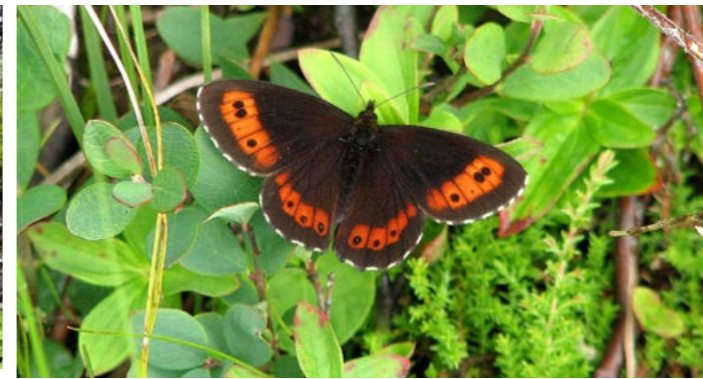
Sangfugler som bl.a. måltrost (bilde), rødvingetrost og svarttrost setter sitt preg på området om våren og sommeren. Foto: Trond Haugskott.



Den karakteristiske gullprikk-laven er også en rødlisteart, men er ikke så truet som granfjell-laven. Den er relativt vanlig i reservatet. Foto: Tom Helliik Hofton.



Lungenever (grønn) og skrubbenever (blå) er vanlige i reservatet. Foto: Tom Helliik Hofton.



Fløyelsringvinge – en av Norges vanligste sommerfugler. Foto: Trond Haugskott.



Granfjell-lav sammen med stiftfjell-lav og vrenge-lav. Granfjell-lav finnes kun i fuktig granskog langs Trøndelag- og Nordlandskysten. I løpet av de siste 60-70 år er 98 prosent av levestedene ødelagt av hogst! Ingen kjent lokalitet har så rik forekomst av granfjell-lav som Dølaelva naturreservat. Foto: Tom Helliik Hofton.

DØLAELVA NATURRESERVAT

Dølaelva naturreservat i Namsos kommune ble opprettet 4. desember 1992. Reservatet dekker et totalareal på 85 dekar.

Formålet med vernet er å bevare en høgbonitetsgranskog nær kysten, med en rik og sjelden lavflora av internasjonal verneverdi.

DØLAELVA NATURRESERVAT

ligger i Klinga i Namsos kommune, ca 1 km vest for Klinga kirke, hvor det grenser inntil riksveg 17. Lokaliteten er en bekkedal som øverst er forgreinet i to parallelle løp.

Dalbotnen har en rik fuktgranskog som delvis går over i rik fukteng på områder som ikke er tresatt. I dalbotnen og som overgang mellom rik fuktskog og småbregnevegetasjon i dalsidene, forekommer også fattig sumpskog.

Det er mye læger av gran, de fleste relativt gamle.

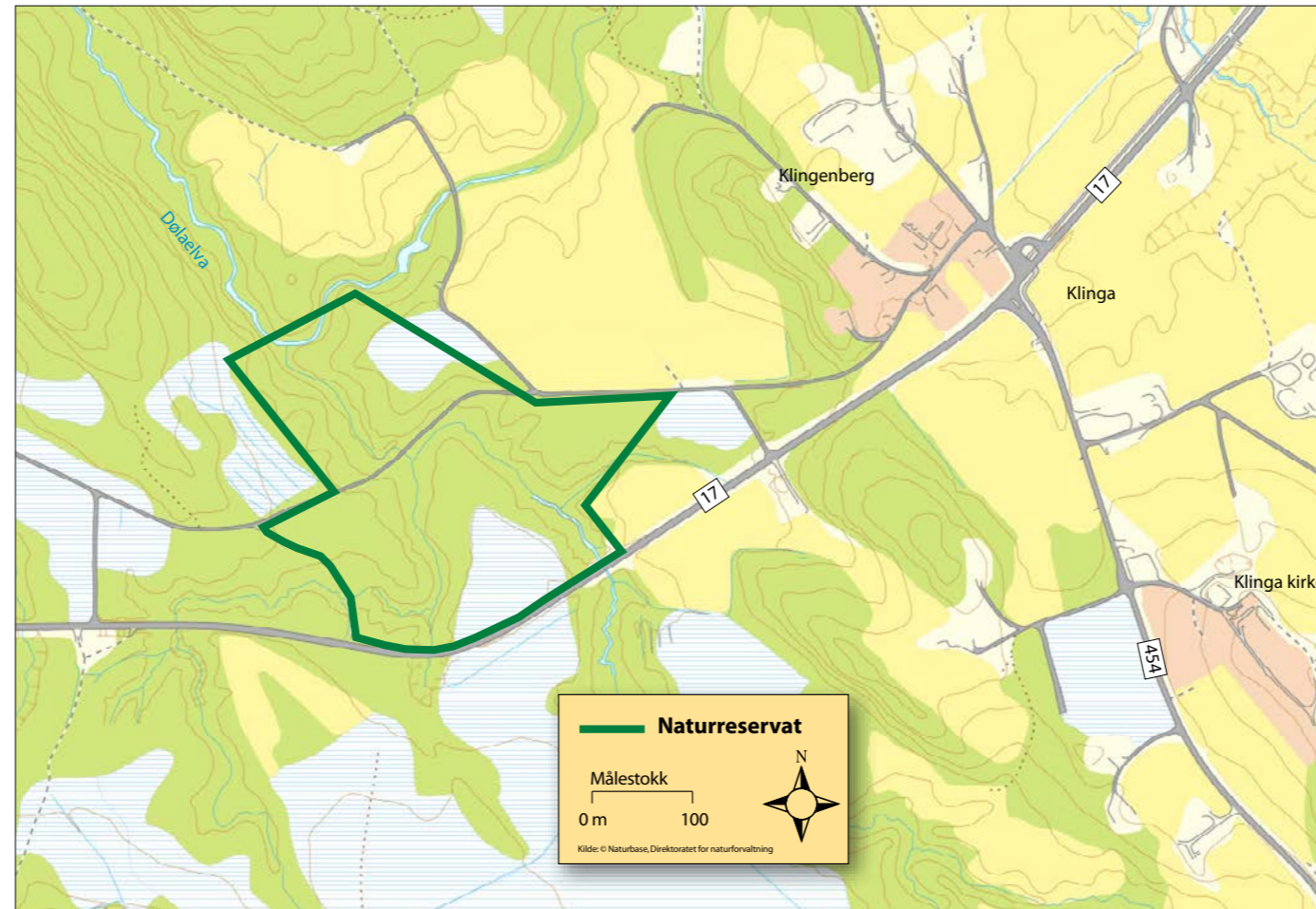
Skogen i området er påvirket av forsiktig plukkhogst, men hogsten ligger langt tilbake i tid. I sør, nord og vest er lokaliteten avgrensa av hogstflater.

LAVFLORA AV INTERNASJONAL VERDI

Verneverdien i Dølaelva naturreservat knytter seg hovedsakelig til en lavflora som er svært verneverdig – også i internasjonal målestokk! F.eks. har ingen kjent lokalitet så rik forekomst av sterkt truede rødlistearten granfjelllav.

EUROPAS REGNSKOG

I naturreservatet finnes innslag av en skogtype som har sin europeiske hovedutbredelse langs kysten av Midt-Norge, nemlig boreal regnskog (kystgranskog). Tilsvarende skoger finnes bare noen få steder ellers i verden. Typisk for den boreale regnskogen er et fuktig og kjølig klima med mye og hyppig nedbør, stabilt skogmiljø, høyde over havet oftest under 200 m. Denne type skog har et særlig stort mangfold av trelevende lavararter. Flere av lavartene har kystgranskogen i Midt-Norge som sitt eneste eller viktigste utbredelsesområde i Europa. Disse artene har fått en egen plantegeografisk benevnelse – trøndelagsselementet.



At en art er "rødlistet", betyr at den er ført opp på **Norsk Rødliste** - en oversikt over plante- og dyrearter som på en eller annen måte er trua av utryddelse, er utsatt for betydelig reduksjon eller er naturlig sjeldne.

Se www.artsdatabanken.no for mer info.

Nærmere informasjon kan fås hos:

Forvaltningsmyndighet: Namsos kommune, 7800 Namsos. Tlf. 74 21 71 00. www.namsos.kommune.no

Fylkesmannen i Nord-Trøndelag, 7734 Steinkjer. Tlf. 74 16 80 00. www.fylkesmannen.no

Statens naturoppsyn, Namsos. Tlf. 74 21 30 93 / 480 36 887 www.naturoppsyn.no/namsos

UTDRAG AV VERNEFORSKRIFT

Du er velkommen til å besøke naturreservatet, men vi ber om at du merker deg følgende:

- Vegetasjonen, herunder døde busker og trær, er fredet mot skade og ødeleggelse. Det er forbudt å fjerne planter eller plantedeler fra reservatet.
- Dyre- og fuglelivet, herunder reirplasser og hiområder, er fredet mot skade og ødeleggelse.
- Tekniske inngrep er ikke tillatt. Forsøpling er forbudt.
- Idrettsarrangement, jaktprøver og annen organisert bruk av naturreservatet er forbudt.
- Motorisert ferdsel er forbudt.
- Bruk av sykkel, hest og kjerre og ridning utenom eksisterende veier er forbudt.
- Bålbrenning er forbudt.



Bestemmelsene er ikke til hinder for:

- Jakt etter den til enhver tid gjeldende forskrifter.
- Sanking av bær og sopp.

🇬🇧 DØLAELVA NATURE RESERVE

in the municipality of Namsos was established in 1992. The purpose of protection is to preserve a highly productive spruce forest near the coast, with a rich and rare lichen flora of international importance for conservation. You are welcome to visit the nature reserve, but please note the following points:

- Plant and animal life is protected.
- Littering is prohibited.
- Motor traffic is prohibited.
- Lighting bonfires is prohibited.

🇩🇪 DAS NATURRESERVAT DØLAELVA

in der Gemeinde Namsos wurde 1992 eingerichtet. Schutzzweck ist die Bewahrung eines küstennahen Fichtenwaldes mit hoher Bonität und einer reichen, seltenen Flechtenflora von internationaler Bedeutung. Sie sind willkommen, das Reservat zu besuchen. Beachten Sie jedoch bitte Folgendes:

- Pflanzen und Tiere stehen unter Schutz.
- Es ist verboten, Müll und Abfälle liegen zu lassen.
- Motorisierte Fahrzeuge sind verboten.
- Feuer machen ist verboten.